

ผลการดำเนินงานกลุ่มคุ้มครองผู้บริโภคด้านบริการสุขภาพ (ไตรมาสที่ ๑) ประจำปีงบประมาณ พ.ศ. ๒๕๖๔

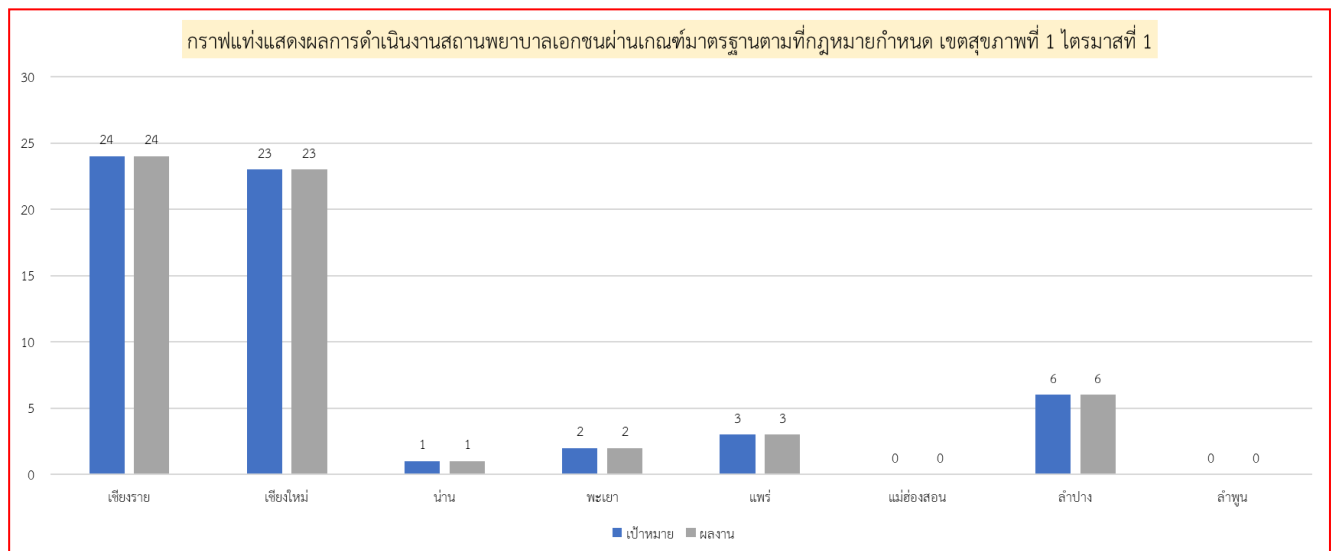
ผลการดำเนินงานที่สำคัญมีดังนี้

ตัวชี้วัดงานสถานพยาบาลเอกชน ปีงบประมาณ พ.ศ. ๒๕๖๔

ตัวชี้วัดที่ ๑ ร้อยละของสถานพยาบาลเอกชนผ่านเกณฑ์มาตรฐานตามที่กฎหมายกำหนด (ร้อยละ ๙๐)

สำหรับไตรมาสที่ ๑ ปีงบประมาณ พ.ศ.๒๕๖๔ เขตสุขภาพที่ ๑ มีสถานพยาบาลเอกชนที่ยื่นคำขอประกอบกิจการและดำเนินการสถานพยาบาล (ตั้งใหม่) จำนวน ๕๙ แห่ง และได้รับการตรวจมาตรฐาน จนกระทั่งได้รับการอนุญาตจากผู้อนุญาต เป็นไปตาม วิธีการ ขั้นตอน และระยะเวลาการดำเนินงานที่กำหนดไว้ในคู่มือประชาชนจำนวน ๕๙ แห่ง ซึ่งจังหวัดที่มีจำนวนยื่นคำขอประกอบกิจการและดำเนินการสถานพยาบาลมากที่สุดคือ จังหวัดเชียงราย จำนวน ๒๔ แห่ง รองลงมาได้แก่ จังหวัดเชียงใหม่ จำนวน ๒๓ แห่ง จังหวัดลำปาง จำนวน ๖ แห่ง ตามลำดับ สำหรับจังหวัดที่ไม่มีผู้ยื่นคำขอประกอบกิจการและดำเนินการสถานพยาบาล ได้แก่ จังหวัดแม่ฮ่องสอน และจังหวัดลำพูน คิดเป็นผลงานร้อยละ ๑๐๐ ดังแสดงตามกราฟที่ ๑

กราฟที่ ๑ แสดงร้อยละของสถานพยาบาลเอกชนผ่านเกณฑ์มาตรฐานตามที่กฎหมายกำหนด เขตสุขภาพที่ ๑
ไตรมาสที่ ๑ ปีงบประมาณ ๒๕๖๔

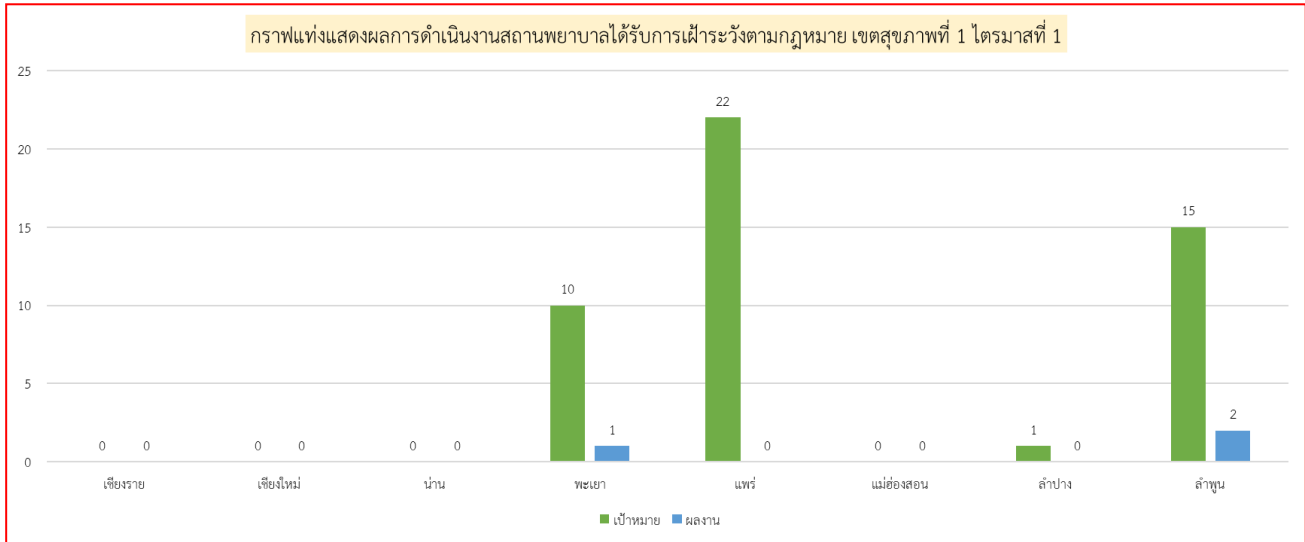


* ข้อมูล ณ ๑๖ มกราคม ๒๕๖๔

ตัวชี้วัดที่ ๒ ร้อยละของสถานพยาบาลได้รับการเฝ้าระวังตามกฎหมาย (ร้อยละ ๗๕)

สำหรับไตรมาสที่ ๑ ปีงบประมาณ พ.ศ.๒๕๖๔ เขตสุขภาพที่ ๑ มีเป้าหมายสถานพยาบาลกลุ่มเสี่ยงได้รับการเฝ้าระวังตามกฎหมายซึ่งกำหนดไว้ตั้งแต่ต้นปีงบประมาณ ๒๕๖๔ ระดับความเสี่ยงตั้งแต่ ๑-๕ มีจำนวน ๙๘ แห่ง สำหรับเป้าหมายสถานพยาบาลกลุ่มเสี่ยงจะพิจารณาตามระดับความเสี่ยงระดับที่ ๒ เป็นต้นไป เป็นกลุ่มเป้าหมายซึ่งมีจำนวน ๔๘ แห่ง โดยแยกเป็นคลินิกกลุ่มเสี่ยงที่ให้บริการเสริมความงาม จำนวน ๒๘ แห่ง และคลินิกกลุ่มเสี่ยงอื่น ๆ จำนวน ๑๘ แห่ง และโรงพยาบาลกลุ่มเสี่ยง จำนวน ๒ แห่ง ในไตรมาสที่ ๑ สามารถดำเนินการตรวจเยี่ยมการติดตาม และตรวจสอบสถานพยาบาลให้ดำเนินการเป็นไปตามมาตรฐานที่กฎหมายกำหนด โดยพนักงานเจ้าหน้าที่และผู้เชี่ยวชาญจากหน่วยงานที่เกี่ยวข้องจำนวน ๓ แห่ง คิดเป็นผลงานร้อยละ ๖.๒๕ ดังแสดงตามกราฟที่ ๒

กราฟที่ ๒ แสดงร้อยละของสถานพยาบาลได้รับการเฝ้าระวังตามกฎหมาย เขตสุขภาพที่ ๑ ไตรมาสที่ ๑ ปีงบประมาณ ๒๕๖๔



* ข้อมูล ณ ๑๖ มกราคม ๒๕๖๔

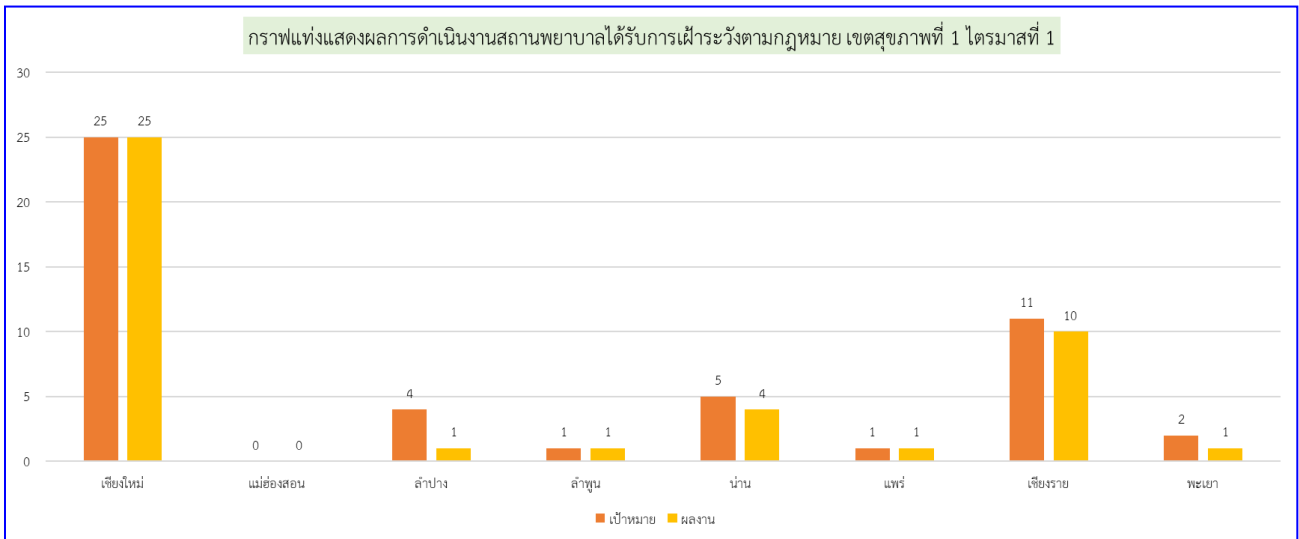


ตัวชี้วัดงานสถานประกอบการเพื่อสุขภาพ ปีงบประมาณ พ.ศ. ๒๕๖๔

ตัวชี้วัดที่ ๑ ร้อยละของสถานประกอบการเพื่อสุขภาพผ่านเกณฑ์มาตรฐานตามที่กฎหมายกำหนด (ร้อยละ ๙๐)

สำหรับไตรมาสที่ ๑ ปีงบประมาณ พ.ศ.๒๕๖๔ เขตสุขภาพที่ ๑ มีสถานประกอบการเพื่อสุขภาพที่ยื่นคำขอเพื่อดำเนินกิจการ จำนวน ๔๙ แห่ง และได้รับการตรวจประเมินจากผู้อนุญาตหรือคณะที่ผู้อนุญาตแต่งตั้งมีมติว่าผ่านเกณฑ์มาตรฐานตามพระราชบัญญัติสถานประกอบการเพื่อสุขภาพ พ.ศ.๒๕๕๙ ซึ่งได้แก่ มาตรฐานด้านสถานที่ มาตรฐานด้านความปลอดภัย และมาตรฐานด้านการให้บริการ จำนวน ๔๓ แห่ง คิดเป็นร้อยละ ๘๗.๗๕ โดยจังหวัดที่มีสถานประกอบการเพื่อสุขภาพยื่นคำขอมากที่สุด ได้แก่ เชียงใหม่ เชียงราย และน่าน ตามลำดับ ดังแสดงตามกราฟที่ ๓

กราฟที่ ๓ แสดงร้อยละของสถานประกอบการเพื่อสุขภาพผ่านเกณฑ์มาตรฐานตามที่กฎหมายกำหนด เขตสุขภาพที่ ๑ ไตรมาสที่ ๑ ปีงบประมาณ ๒๕๖๔



* ข้อมูล ณ ๑๖ มกราคม ๒๕๖๔



ตัวชี้วัดที่ ๒ ร้อยละของสถานประกอบการเพื่อสุขภาพได้รับการเฝ้าระวังตามที่กฎหมายกำหนด (ร้อยละ ๗๐)

สำหรับไตรมาสที่ ๑ ปีงบประมาณ พ.ศ.๒๕๖๔ เขตสุขภาพที่ ๑ มีสถานประกอบการเพื่อสุขภาพได้รับการติดตาม ตรวจสอบ ควบคุม กำกับ วิเคราะห์และประมวลผลการดำเนินงานของสถานประกอบการเพื่อสุขภาพให้เป็นไปตามพระราชบัญญัติสถานประกอบการเพื่อสุขภาพ พ.ศ.๒๕๕๙ และกฎหมายลำดับรอง จำนวน ๒ แห่ง ประเภทกิจการนัดเพื่อเสริมความงาม ในพื้นที่รับผิดชอบของสำนักงานสาธารณสุขจังหวัดลำปาง เนื่องจากสำนักงานสาธารณสุขจังหวัดในเขตพื้นที่รับผิดชอบส่วนใหญ่มีแผนการดำเนินงานเฝ้าระวังสถานประกอบการเพื่อสุขภาพตั้งแต่ไตรมาสที่ ๒ เป็นต้นไป

การจัดการเรื่องร้องเรียนด้านคุ้มครองผู้บริโภคด้านบริการสุขภาพ

สำหรับไตรมาสที่ ๑ ปีงบประมาณ ๒๕๖๔ กลุ่มคุ้มครองผู้บริโภคด้านบริการสุขภาพ ศูนย์สนับสนุนบริการสุขภาพที่ ๑ ร่วมกับกลุ่มงานคุ้มครองผู้บริโภคและเภสัชสาธารณสุข สำนักงานสาธารณสุขจังหวัดเชียงใหม่ ดำเนินการจัดการเรื่องร้องเรียนสถานพยาบาลเอกชน จำนวน ๑ เรื่อง กรณีการทำศัลยกรรมตกแต่งปากของสถานพยาบาลเอกชนแห่งหนึ่งในพื้นที่อำเภอเมืองเชียงใหม่ จังหวัดเชียงใหม่



การตรวจประเมินมาตรฐานสถานกักกันในกิจการกอล์ฟ (Golf Quarantine)

สำหรับไตรมาสที่ ๑ ปีงบประมาณ ๒๕๖๔ ศูนย์สนับสนุนบริการสุขภาพที่ ๑ กรมสนับสนุนบริการสุขภาพ ร่วมกับกลุ่มงานควบคุมโรค สำนักงานสาธารณสุขจังหวัดลำพูน ลงพื้นที่เพื่อตรวจประเมินมาตรฐานสถานกักกันในกิจการกอล์ฟ (Golf Quarantine) จำนวน ๑ แห่ง ในพื้นที่ตำบลเหมืองจี้ อำเภอเมืองลำพูน จังหวัดลำพูน

