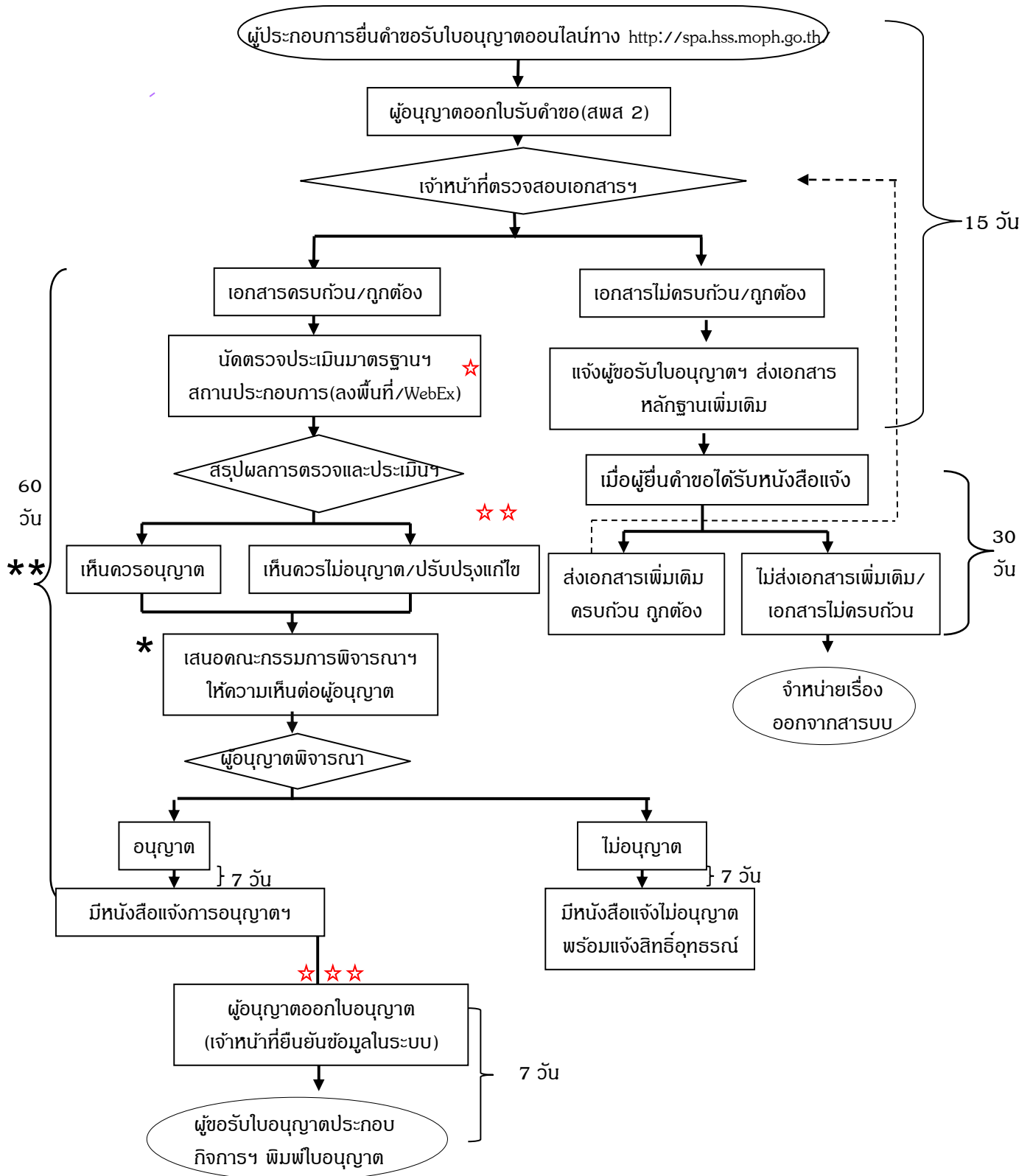


**ขั้นตอนการขอรับใบอนุญาตประกอบกิจการสถานประกอบการดูแลผู้สูงอายุหรือผู้มีภาวะพึ่งพิง
ในเขตกรุงเทพมหานครและส่วนภูมิภาค (ราชการ)**



หมายเหตุ * ขึ้นกับการพิจารณาของผู้อนุญาตเห็นสมควร
** อาจขยายเวลาได้ 2 ครั้ง ๆ ละไม่เกิน 30 วัน

เอกสารประกอบการยื่นขออนุญาตประกอบกิจการ

- (๑) สำเนาบัตรประจำตัวประชาชนของผู้มีอำนาจลงนามของหน่วยงาน จำนวน ๑ ฉบับ
- (๒) ใบรับรองแพทย์ของผู้ประกอบการ(ผู้มีอำนาจลงนามของหน่วยงาน) จำนวน ๑ ฉบับ
- (๓) เอกสารแสดงความเป็นเจ้าของอาคารสถานที่ที่ตั้งสถานประกอบการเพื่อสุขภาพ หรือหนังสือแสดงความยินยอมของเจ้าของอาคารหรือสถานที่ที่ตั้งสถานประกอบการการดูแลผู้สูงอายุ ฯ หรือสัญญาเช่าอาคารหรือสถานที่ที่ตั้งสถานประกอบการเพื่อสุขภาพ (ในกรณีที่ผู้ยื่นคำขอไม่ใช่เจ้าของอาคารหรือสถานที่ตั้ง) จำนวน ๑ ฉบับ
- (๔) สำเนาบัตรประชาชนผู้ให้เช่าอาคารหรือสถานที่ (กรณีเช่าสถานที่) จำนวน ๑ ฉบับ
- (๕) แผนที่แสดงบริเวณที่ตั้งสถานประกอบการการดูแลผู้สูงอายุฯ จำนวน ๑ ฉบับ
- (๖) ผังการให้บริการในสถานประกอบการการดูแลผู้สูงอายุ ฯ จำนวน ๑ ฉบับ
- (๗) บัญชีรายชื่อผู้ให้บริการ จำนวน ๑ ฉบับ
- (๘) บัญชีรายชื่อผู้ดำเนินการ จำนวน ๑ ฉบับ (กิจการการดูแลผู้สูงอายุฯ ลักษณะ ๒ และ ๓)
- (๑๐) สำเนาใบอนุญาตและสำเนาบัตรประชาชนผู้ดำเนินการในสถานประกอบการการดูแลผู้สูงอายุ ฯ อย่างละ ๑ ฉบับ (กิจการการดูแลผู้สูงอายุฯ ลักษณะ ๒ และ ๓)
- (๑๑) หลักฐานอื่นๆ (ถ้ามี) เช่น ใบสำคัญการเปลี่ยนชื่อ - สกุล ทะเบียนสมรส เป็นต้น