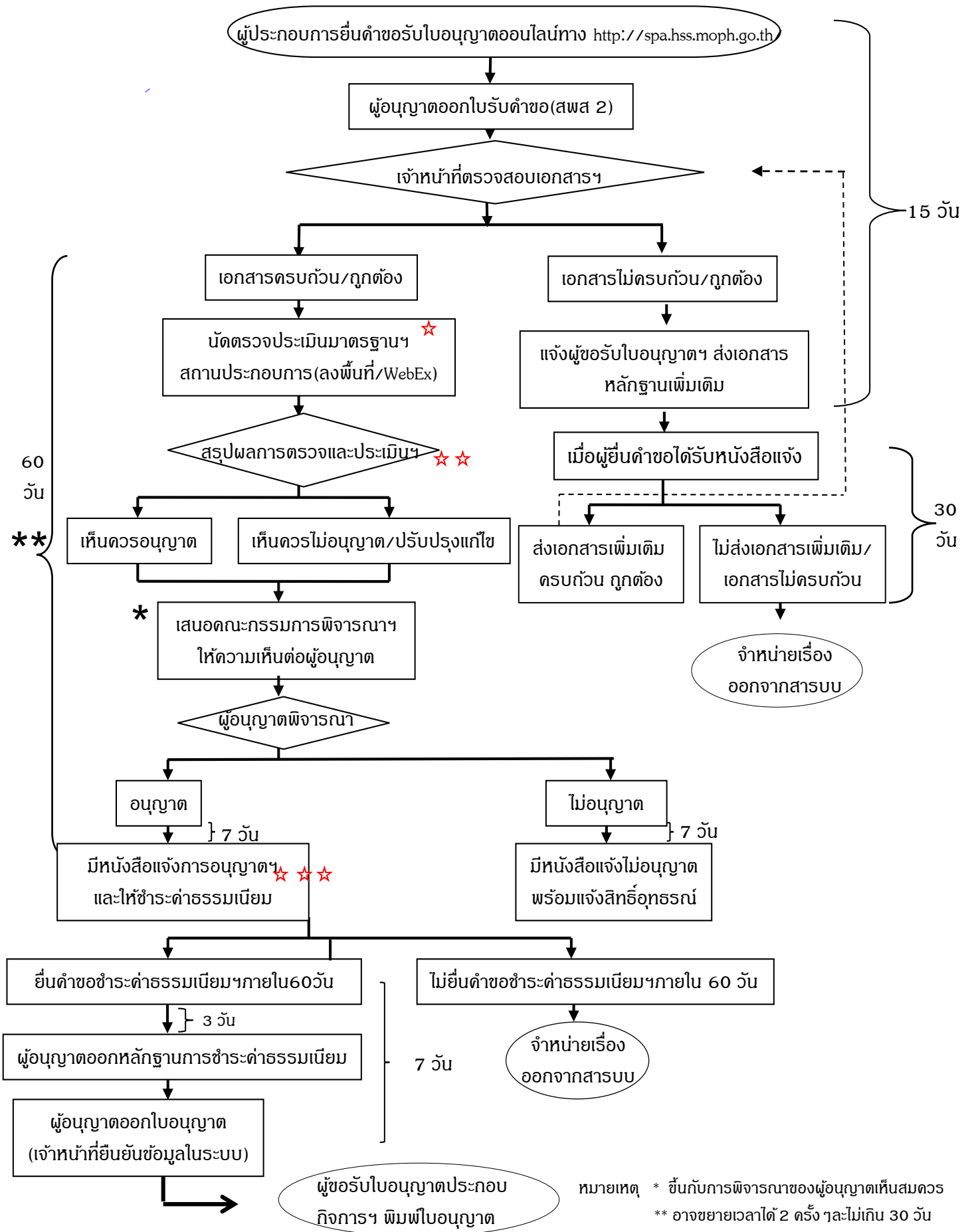


## ขั้นตอนการขอรับใบอนุญาตประกอบกิจการสถานประกอบการดูแลผู้สูงอายุหรือผู้มีภาวะพึ่งพิง ในเขตกรุงเทพมหานครและส่วนภูมิภาค (เอกชน)



## เอกสารประกอบการขออนุญาตประกอบกิจการ

- (๑) บัตรประจำตัวประชาชนผู้ประกอบกิจการหรือสำเนาบัตรประจำตัวประชาชนของผู้มีอำนาจลงนามกรณีเป็นนิติบุคคล จำนวน ๑ ฉบับ
- (๒) กรณียื่นคำขอในนามนิติบุคคลให้แนบสำเนาหนังสือรับรองการจดทะเบียนพร้อมบัญชีผู้ถือหุ้นวัตถุประสงค์และผู้มีอำนาจลงชื่อแทนนิติบุคคล (ตามที่กำหนดในกฎกระทรวง) จำนวน ๑ ฉบับ
- (๓) ใบรับรองแพทย์ของผู้ประกอบกิจการ จำนวน ๑ ฉบับ
- (๔) เอกสารแสดงความเป็นเจ้าของอาคารสถานที่ที่ตั้งสถานประกอบการการดูแลผู้สูงอายุฯ หรือหนังสือแสดงความยินยอมของเจ้าของอาคารหรือสถานที่ที่ตั้งสถานประกอบการเพื่อสุขภาพ หรือสัญญาเช่าอาคารหรือสถานที่ที่ตั้งสถานประกอบการเพื่อสุขภาพ (ในกรณีที่ผู้ยื่นคำขอไม่ใช่เจ้าของอาคารหรือสถานที่ตั้ง) จำนวน ๑ ฉบับ
- (๕) สำเนาบัตรประชาชนผู้ให้เช่าอาคารหรือสถานที่ (กรณีเช่าสถานที่) จำนวน ๑ ฉบับ
- (๖) แผนที่แสดงบริเวณที่ตั้งสถานประกอบการการดูแลผู้สูงอายุฯ จำนวน ๑ ฉบับ
- (๗) ผังการให้บริการในสถานประกอบการการดูแลผู้สูงอายุฯ จำนวน ๑ ฉบับ
- (๘) บัญชีรายชื่อผู้ให้บริการฯ จำนวน ๑ ฉบับ
- (๙) บัญชีรายชื่อผู้ดำเนินการฯ จำนวน ๑ ฉบับ (กิจการการดูแลผู้สูงอายุฯ ลักษณะ ๒ และ ๓)
- (๑๐) สำเนาใบอนุญาตและสำเนาบัตรประจำตัวประชาชนผู้ดำเนินการในสถานประกอบการเพื่อสุขภาพ อย่างละ ๑ ฉบับ (กิจการการดูแลผู้สูงอายุฯ ลักษณะ ๒ และ ๓)
- (๑๑) หลักฐานอื่นๆ (ถ้ามี) เช่น ใบสำคัญการเปลี่ยนชื่อ - สกุล ทะเบียนสมรส เป็นต้น