



สรุปผลการดำเนินงาน  
สุขภาพภาคประชาชนและพัฒนาพฤติกรรมสุขภาพ  
ปีงบประมาณ 2564



# ภาพรวมงานสุขภาพภาคประชาชน ปีงบประมาณ 2564



## ขับเคลื่อนนโยบาย 3 หมอ

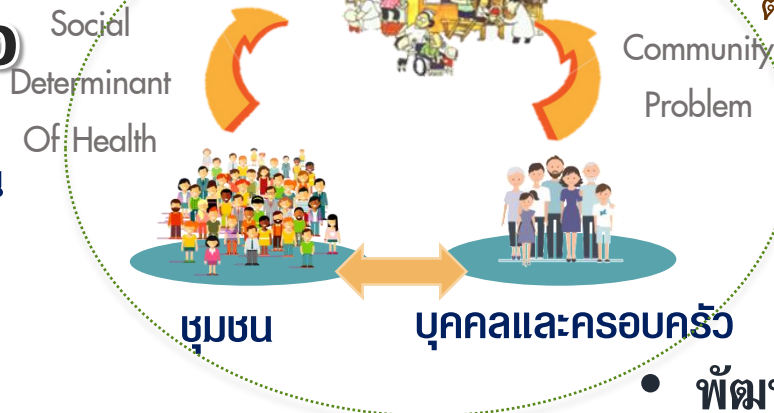
- พัฒนาอสม. หมอประจำบ้าน 159,744 คน



ผลงานปี 63 จำนวน 84,712 คน  
เป้าหมายปี 64 จำนวน 75,032 คน

ขยายผล อสม. ทุกคน  
ขึ้นทะเบียนประชาชนในเขตรับผิดชอบ

ผู้ป่วยกลุ่มเป้าหมายได้รับการดูแลจาก อสม. หมอประจำบ้านมีคุณภาพชีวิตที่ดี (ร้อยละ 70)



- ต่ำบลวิถีชีวิตใหม่ปลอดภัยจากโควิด 19 ■ ■ ■  
เป้าหมาย 7,255 ตำบล  นวัตกรรม & Gate Keeper  
ตำบลเป้าหมายผ่านเกณฑ์ตำบลจัดการคุณภาพชีวิต ร้อยละ 70

- สร้างและพัฒนาพื้นที่ต้นแบบชุมชนสร้างสุข  
โดยกลไกตำบลจัดการคุณภาพชีวิต  
1,140 แห่ง (+29 แห่ง คก.พยาธิใบไม้ในตับ)

- พัฒนาศักยภาพ อสม. เป้าหมาย 500,000 คน  
ครอบครัวเป้าหมายมีศักยภาพในการจัดการสุขภาพตนเองได้  
ตามเกณฑ์ที่กำหนด ร้อยละ 70



- ประชุมวิชาการ สสม. 4 ภาค
- ติดตามนโยบายฯ รายเขตสุขภาพ (เขต 1-12)

- แผนงานบูรณาการ สูงอายุ & ยาเสพติด
  - ผู้ป่วยยาเสพติดได้รับการดูแลติดตามต่อเนื่อง โดยการมีส่วนร่วมของชุมชน (ร้อยละ 50)
  - จำนวนระบบการดูแลผู้สูงอายุในชุมชนแบบไร้รอยต่อ (1 ระบบ)

# ตัวชี้วัดตามคำรับรองการปฏิบัติราชการ

กสร.

พรบ.สงป.64

- ร้อยละของผู้ป่วยกลุ่มเป้าหมายที่ได้รับการดูแลจาก อสม. หมอประจำบ้านมีคุณภาพชีวิตที่ดี (ร้อยละ 70)
- ร้อยละครอบครัวเป้าหมายมีศักยภาพในการจัดการสุขภาพตนเองได้ตามเกณฑ์ที่กำหนด (ร้อยละ 70)
- จำนวนประชาชนกลุ่มเป้าหมายได้รับการพัฒนาศักยภาพให้เป็นอาสาสมัครประจำครอบครัว (500,000 คน)
- ร้อยละของประชาชนมีศักยภาพในการจัดการสุขภาพตนเองได้ตามเกณฑ์ (ร้อยละ 60)





# ผลการดำเนินงาน อสม.หมอประจำบ้าน/อสค.



จังหวัด	เป้าหมาย อสม.หมอ ประจำบ้าน	จำนวน อสม.ที่ได้รับ การ พัฒนาศักยภาพ	ข้อมูล อสม.หมอ ประจำบ้าน thai phc	เป้าหมาย อสค. (คน)	การบันทึกข้อมูล อสค. ในระบบ thai phc (คน)
เชียงใหม่	2,066	2,085	2,155	14,462	14,462
แพร่	708	728	733	4,956	6,260
พะเยา	806	823	821	5,642	6,083
น่าน	893	943	1,129	6,251	6,251
ลำพูน	578	595	510	4,046	4,058
ลำปาง	970	1,032	1,363	6,790	4,981
เชียงราย	1,755	1,802	1,854	12,285	7,489
แม่ฮ่องสอน	415	427	425	2,905	2,962
ทั้งหมด	8,191	8,435	8,990	57,337	52,546

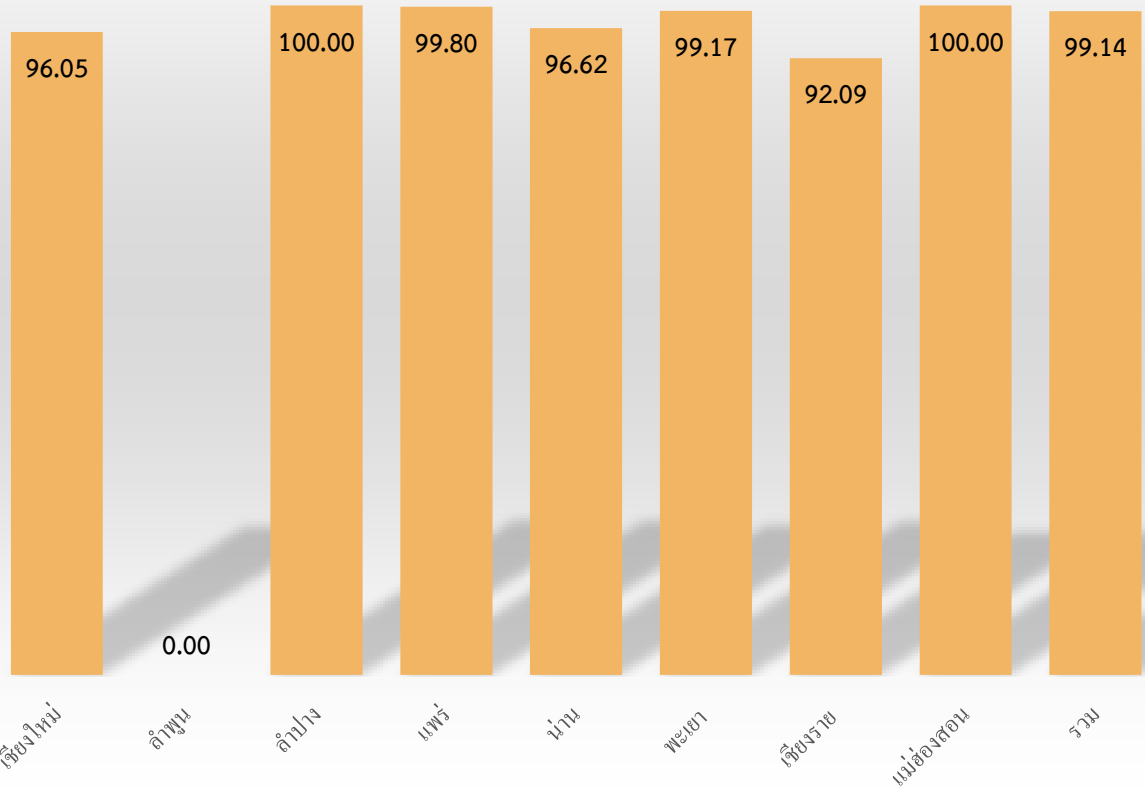


ข้อมูล ณ วันที่ 20 กรกฎาคม 2564

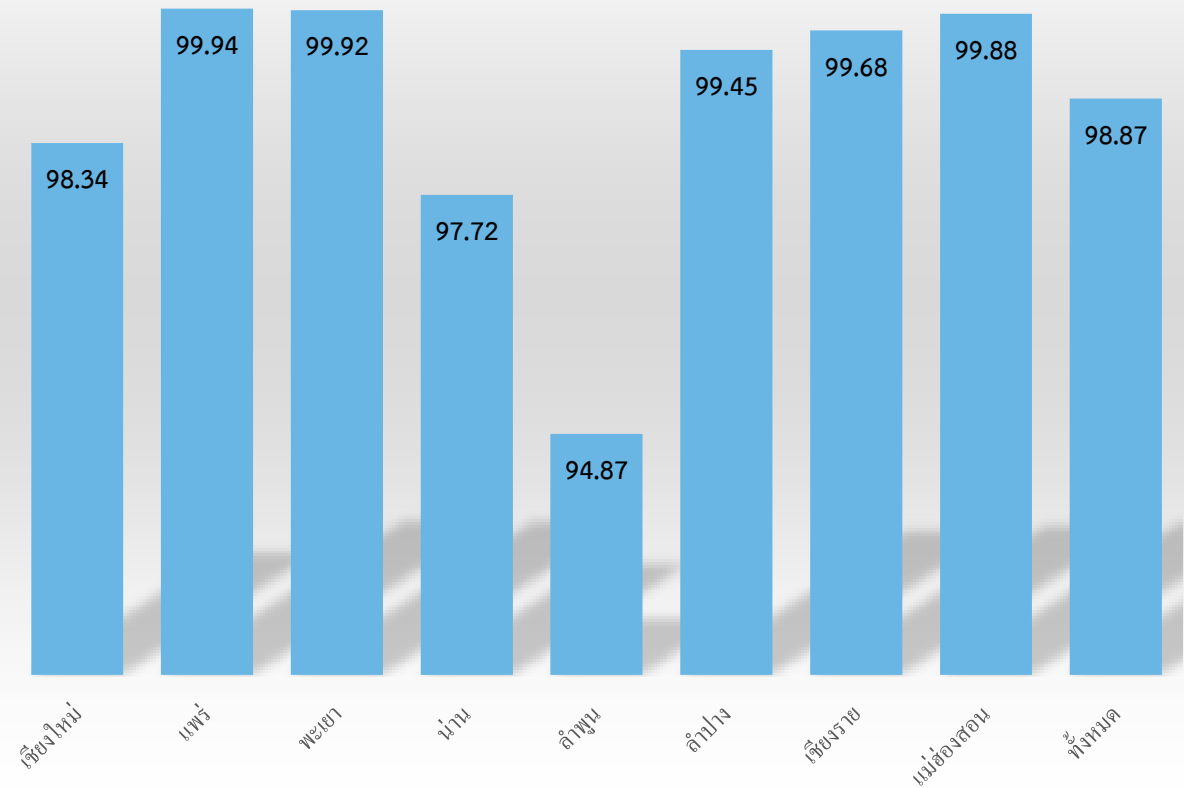


# ผลการดำเนินงาน อสม.หมอบริเวณ/อสค.

ผลการพัฒนาศักยภาพครอบครัว ปี 2564



คุณภาพชีวิตของผู้ป่วยกลุ่มเป้าหมายที่ได้รับการดูแล  
โดย อสม.หมอบริเวณ/อสค. ปี 2564



# ผลการดำเนินงานส่งเสริมสุขภาพ

## พื้นที่ต้นแบบการส่งเสริมสุขภาพ

หมู่บ้านปรับเปลี่ยนปรับเปลี่ยนพฤติกรรม

- บ้านสันป่าบง ต.หวาง อ.เทิง จ.เชียงราย

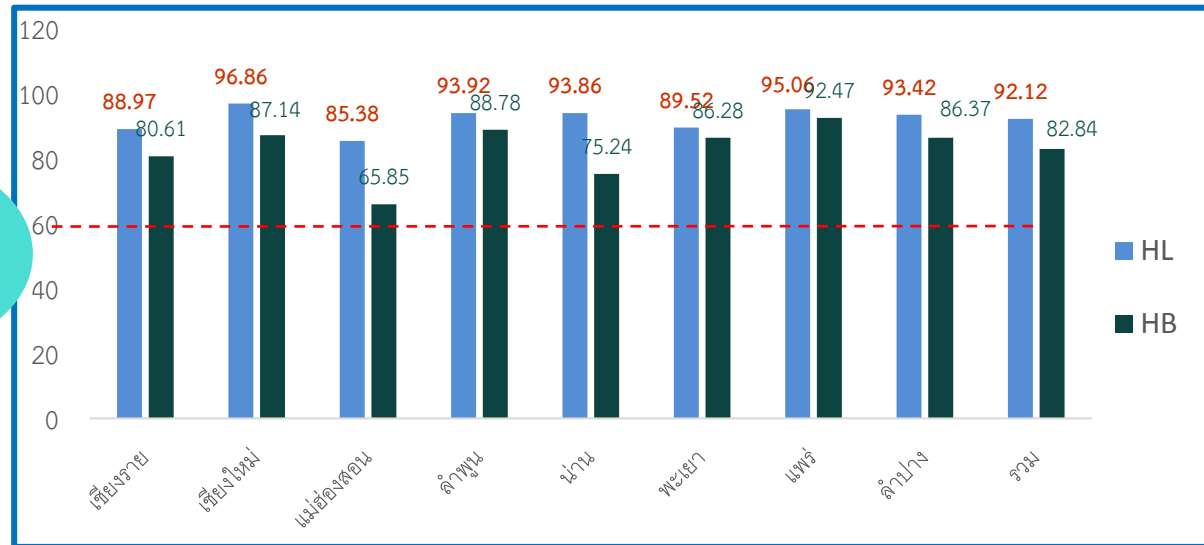
โรงเรียนส่งเสริมสุขภาพ

- โรงเรียนบ้านแม่จว่า ต.แม่สุก อ.แม่ใจ จ.พะเยา

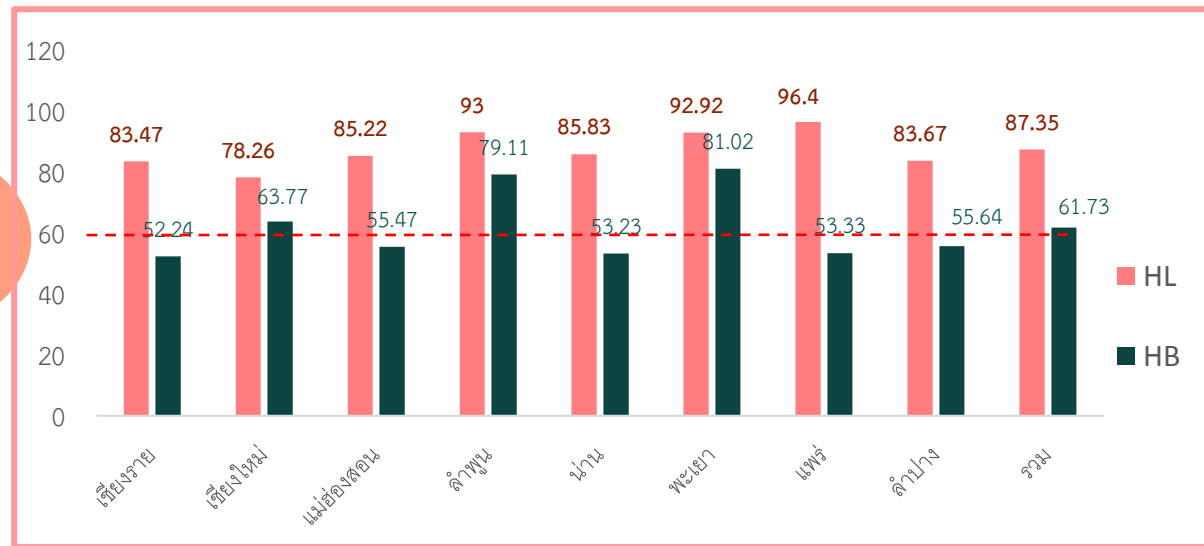
ชุมชนต้นแบบความรู้ด้านสุขภาพ

- รพ.สต.บ้านดอนแยง ต.หวาง อ.เทิง จ.เชียงราย

วัยทำงาน)



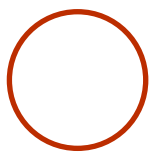
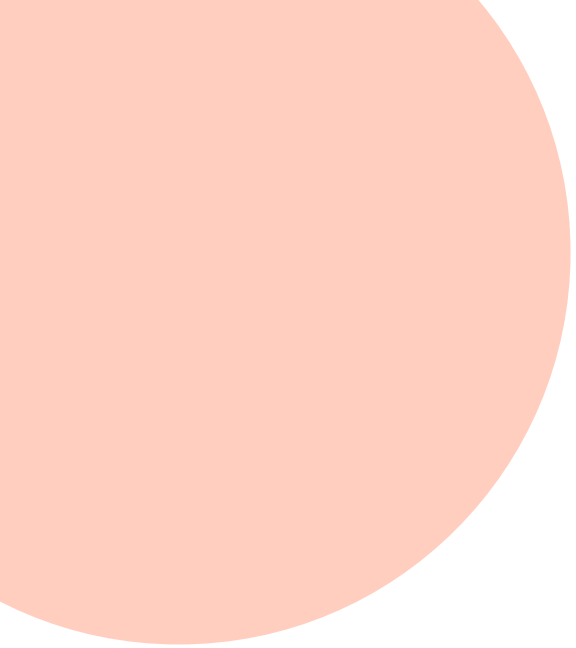
วัยเรียน



# สรุปผลการดำเนินงานตามตัวชี้วัด

ตัวชี้วัด	เป้าหมาย	ผลงาน
ร้อยละของผู้ป่วยกลุ่มเป้าหมายที่ได้รับการดูแลจาก อสม. หมอประจำบ้านมีคุณภาพชีวิตที่ดี	ร้อยละ 70	98.87
ร้อยละครอบครัวเป้าหมายมีศักยภาพในการจัดการสุขภาพตนเองได้ตามเกณฑ์ที่กำหนด	ร้อยละ 70	99.14
จำนวนประชาชนกลุ่มเป้าหมายได้รับการพัฒนาศักยภาพให้เป็นอาสาสมัครประจำครอบครัว	57,337 คน	52,546 คน
ร้อยละของประชาชนมีศักยภาพในการจัดการสุขภาพตนเองได้ตามเกณฑ์	ร้อยละ 60	82.84





**THANK YOU**



**THANK YOU THANK YOU THANK YOU**