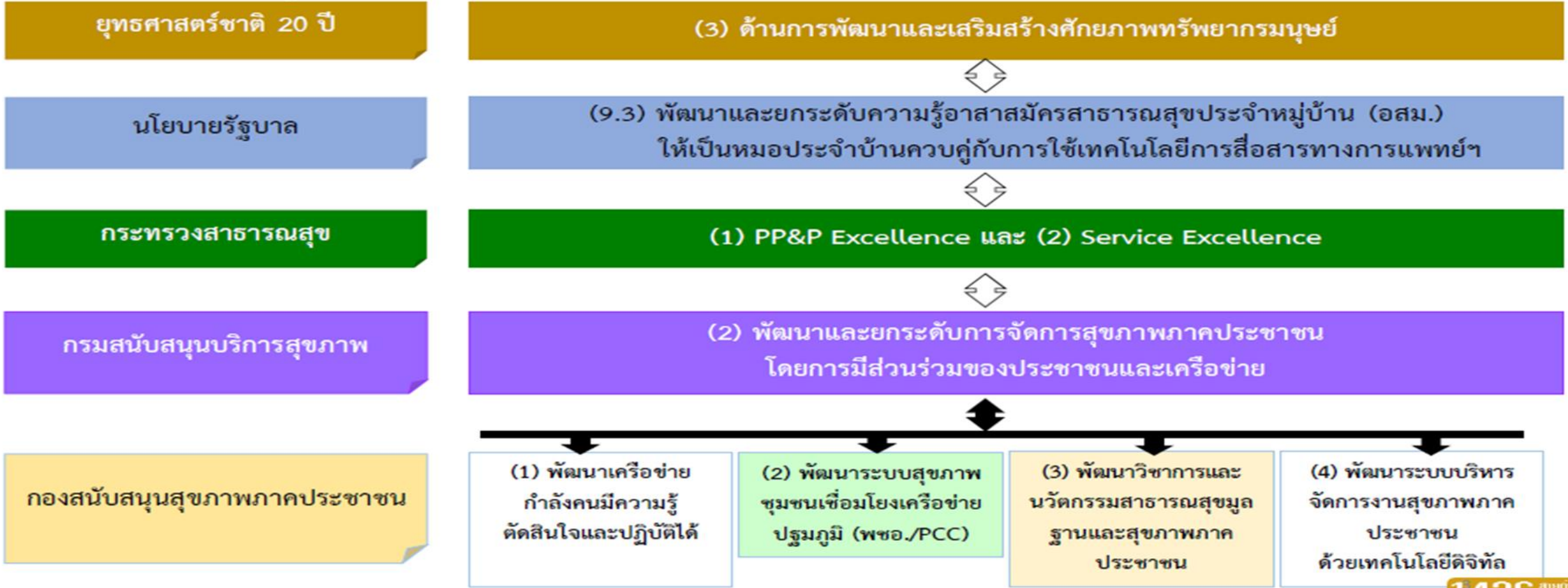


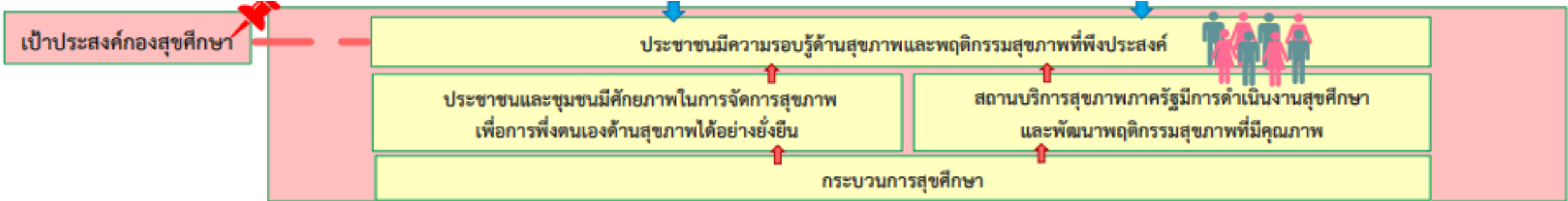
กลุ่มสุขภาพภาคประชาชนและ  
พัฒนาพฤติกรรมสุขภาพ



# ความเชื่อมโยงยุทธศาสตร์



1426 สมทบ





# ตัวชี้วัด



1. ร้อยละของประชาชนและชุมชนกลุ่มเป้าหมายมีศักยภาพในการจัดการสุขภาพตนเองได้ตามเกณฑ์ที่กำหนด
2. ร้อยละของผู้ป่วยกลุ่มเป้าหมายที่ได้รับการดูแลจาก อสม.ให้มีคุณภาพชีวิตที่ดี
3. ระดับความสำเร็จของการพัฒนา Smart อสม. (นโยบาย)



# ตัวชี้วัด : ร้อยละของประชาชนและชุมชนกลุ่มเป้าหมายมีศักยภาพในการจัดการสุขภาพตนเอง ได้ตามเกณฑ์ที่กำหนด

กิจกรรม	เป้าหมาย	ผลการดำเนินงาน ณ วันที่ 31 มี.ค. 65	ผลสำเร็จ	เครื่องมือ/โปรแกรมที่เกี่ยวข้อง
1. มีแผนและแนวทางการดำเนินงานระดับพื้นที่	8 จังหวัด	8 จังหวัด	✓	1.แนวทางการดำเนินงานสุขภาพกรม สนับสนุนบริการสุขภาพ
2. ชี้แจงแนวทางการดำเนินงานเครือข่ายระดับจังหวัด	8 จังหวัด	8 จังหวัด	✓	2.โปรแกรม Health Gate (หมายเหตุ จำนวนชุมชนที่มีการดำเนินงาน 1ตำบลจะต้องมี หมู่บ้าน (ระดับตำบลไป)+โรงเรียน (ระดับตำบลไป+รพ.สต. (ระดับพัฒนาขึ้นไป คิดเป็น 1 แห่ง ต้องผ่าน 577 แห่ง))
3. ส่งเสริมและสนับสนุนการดำเนินงานพัฒนาศักยภาพแกนนำสุขภาพ อสม. , ชูวอสม และชุมชนรอบรู้ตำบลสุขภาพ	8 จังหวัด อบรมแกนนำสุขภาพ อสม. 7,690คน อบรมแกนนำ ชูว อสม. 7,690คน รวม 15,380 คน ชุมชนมีการดำเนินงานจัดการสุขภาพตามแนวทางการพัฒนาชุมชนรอบรู้ตำบลสุขภาพ 577 แห่ง	8 จังหวัด อบรมแกนนำสุขภาพ อสม. 8,202 คน อบรมแกนนำ ชูว อสม. 3,719 คน รวม 11,921 คน (77.51) ชุมชนมีการดำเนินงานจัดการสุขภาพตามแนวทางการพัฒนาชุมชนรอบรู้ตำบลสุขภาพ (อยู่ระหว่างการปรับปรุงโปรแกรม)	อยู่ระหว่างการพัฒนา ดำเนินงานไตรมาส 3-4	



# ผลการดำเนินงานสุขศึกษา

ข้อมูล ณ วันที่ 31 มี.ค. 2565



จังหวัด	หมู่บ้าน						โรงเรียน						รพ.สต.						
	หมู่บ้านที่มีการดำเนินงานฯ	อบรรมพัฒนา อสม. ตำบล ละฯ 10 คน		โรงเรียนที่มีการดำเนินงานฯ		อบรรมพัฒนา แกนนำยุว อสม. ตำบลละฯ 10 คน		รพ.สต. ทั้งหมด		รพ.สต. ทุกระดับ		รพ.สต. คิดเป็นร้อยละ		เฉพาะ ระดับ พัฒนาขึ้นไป ร้อยละ 75		คิดเป็นร้อยละ			
หมู่บ้านทั้งหมด	ดำเนินงาน หมู่บ้านฯ ทุกระดับ	คิดเป็นร้อยละ 75	เฉพาะดี+ดี มาก+ดีเยี่ยม	คิดเป็นร้อยละ	ดำเนินงาน แกนนำ อสม.ฯ	คิดเป็นร้อยละ 100	โรงเรียนทั้งหมด	ดำเนินงาน โรงเรียนฯ ทุกระดับ	คิดเป็นร้อยละ 75	เฉพาะดี+ดี มาก+ดีเยี่ยม	คิดเป็นร้อยละ	ดำเนินงาน แกนนำ ยุว อสม.	คิดเป็นร้อยละ 100	รพ.สต. ทั้งหมด	ทุกระดับ	คิดเป็นร้อยละ	เฉพาะ ระดับ พัฒนาขึ้นไป ร้อยละ 75	คิดเป็นร้อยละ	
เชียงราย	1,764	79	4.48	7	0.40	1,764	142.26	568	400	70.42	141	24.82	1,208	97.42	214	71	33.18	27	12.62
เชียงใหม่	2,067	223	10.79	96	4.64	2,067	101.32	881	98	11.12	53	6.02	1,105	54.17	268	252	94.03	119	44.40
แม่ฮ่องสอน	415	87	20.96	24	5.78	415	92.22	362	49	13.54	20	5.52	547	121.56	71	37	52.11	20	28.17
ลำพูน	577	67	11.61	20	3.47	577	113.14	231	46	19.91	26	11.26	389	76.27	71	23	32.39	10	14.08
น่าน	893	97	10.86	4	0.45	893	90.20	368	20	5.43	-	-	185	18.69	121	21	17.36	18	14.88
พะเยา	806	27	3.35	15	1.86	806	118.53	211	16	7.58	10	4.74	175	25.74	95	9	9.47	7	7.37
แพร่	708	5	0.71	3	0.42	708	90.77	247	1	0.40	-	-	-	-	119	10	8.40	5	4.20
ลำปาง	972	65	6.69	17	1.75	972	97.20	389	20	5.14	11	2.83	110	11.00	141	24	17.02	13	9.22
รวม	8,202	650	7.92	186	2.27	8,202	106.66	3,257	650	19.96	261	8.01	3,719	48.36	1,100	447	40.64	219	19.91

หมายเหตุ :

1. หมู่บ้าน,โรงเรียน, รพ.สต. อย่างน้อยต้องผ่าน ร้อยละ 75 จนถึงเดือนกรกฎาคม 2565
2. แกนนำ อสม.และแกนนำยุวอสม. ต้องแนบไฟล์ที่รายชื่อ ในระบบHealth Gate ก่อนการประเมินเดือนมิถุนายน 65
3. การอบรมพัฒนา อสม.ตำบลละ 10 คน อิงข้อมูลมาจากเอกสารการอบรม อสม.หมอบประจำบ้านปี 65



# ตัวชี้วัด : ร้อยละของผู้ป่วยกลุ่มเป้าหมายที่ได้รับการดูแลจาก อสม.หมอประจักษ์บ้านมีคุณภาพชีวิตที่ดี



ลำดับที่	จังหวัด	อสม.ทั้งหมด	เป้าหมาย/คน	ผลงาน/คน	ร้อยละ	ผลการประเมิน คุณภาพชีวิตผู้ป่วย
1	เชียงใหม่	34,721	2,066	2,163	104.70	0
2	ลำพูน	10,880	577	612	106.07	0
3	ลำปาง	18,847	972	1,017	104.63	0
4	แม่ฮ่องสอน	4,419	415	438	105.54	0
5	เชียงราย	24,959	1,764	1,780	100.91	0
6	น่าน	11,430	893	1,038	116.24	0
7	พะเยา	15,021	807	836	103.59	0
8	แพร่	12,122	708	727	102.68	0
รวม		132,399	8,202	8,611	104.99	0

หมายเหตุ : อ้างอิงจากแบบรายงานการติดตามการอบรม อสม.หมอประจักษ์บ้าน จังหวัด 2565



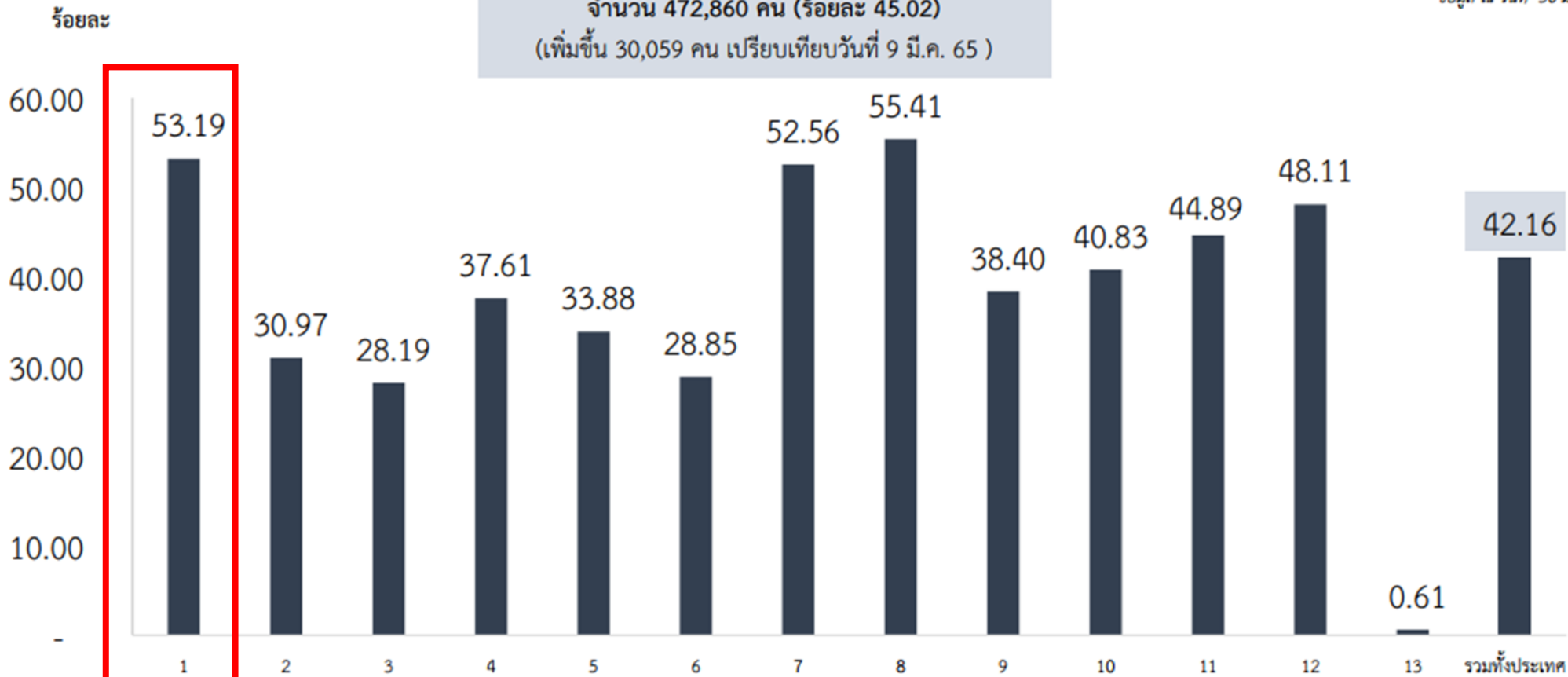
# ตัวชี้วัด : ระดับความสำเร็จของการพัฒนา Smart อสม.



## ร้อยละ อสม. ลงทะเบียน สมาร์ท อสม. จำแนกรายเขตสุขภาพ

อสม. ลงทะเบียน สมาร์ท อสม.  
จำนวน 472,860 คน (ร้อยละ 45.02)  
(เพิ่มขึ้น 30,059 คน เปรียบเทียบกับวันที่ 9 มี.ค. 65)

หมายเหตุ เปรียบเทียบกับจำนวน อสม. ทั้งหมด  
ข้อมูล ณ วันที่ 30 มี.ค. 65



เขตสุขภาพ

1426 สยงวัฒนา



# ตัวชี้วัด : ระดับความสำเร็จของการพัฒนา Smart อสม.



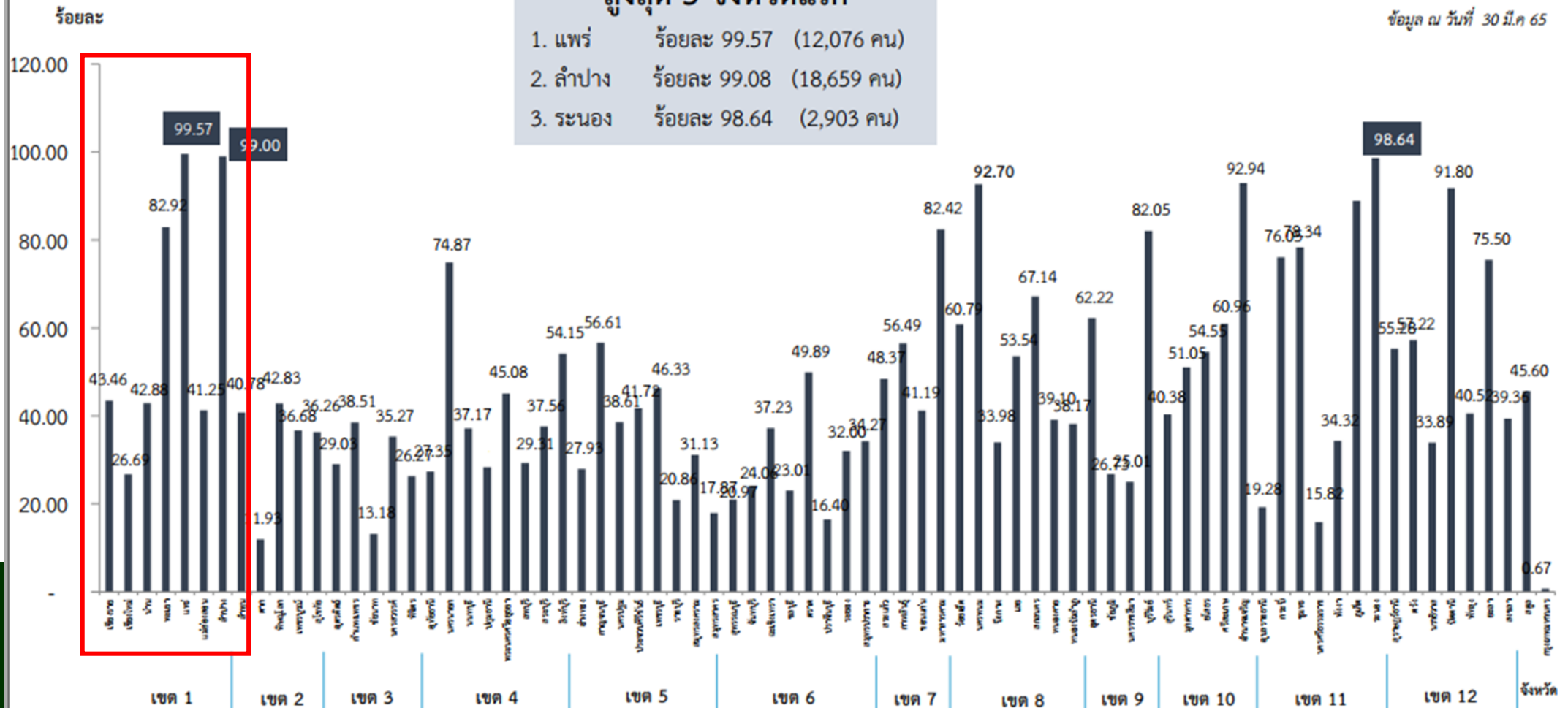
## ร้อยละ อสม. ลงทะเบียน สมาร์ท อสม. จำแนกรายจังหวัด

หมายเหตุ เปรียบเทียบกับจำนวน อสม. ทั้งหมด

ข้อมูล ณ วันที่ 30 มี.ค 65

**สูงสุด 3 จังหวัดแรก**

1. แพร์ ร้อยละ 99.57 (12,076 คน)
2. ลำปาง ร้อยละ 99.08 (18,659 คน)
3. ระนอง ร้อยละ 98.64 (2,903 คน)







# งานอื่นๆ



ข้อมูล ณ วันที่ 30 มี.ค. 2565

## อสม. รายงานผลการตรวจ ATK ผ่าน App. Smart อสม.



กรมสนับสนุนบริการสุขภาพ  
Department of Health Service Support

ข้อมูล ณ วันที่ 30 มี.ค. 65 จาก App. Smart อสม.

### จำนวน 88,787 ครั้ง (+7,437)

หมายเหตุ เปรียบเทียบข้อมูลวันที่ 9 มี.ค. 65



จังหวัดที่รายงาน จำนวน 77 จังหวัด

1. ขอนแก่น	จำนวน	34,622	ครั้ง
2. ร้อยเอ็ด	จำนวน	10,378	ครั้ง
3. มหาสารคาม	จำนวน	4,751	ครั้ง
4. ปัตตานี	จำนวน	4,509	ครั้ง
5. พิษณุโลก	จำนวน	4,320	ครั้ง
6. กาฬสินธุ์	จำนวน	3,561	ครั้ง
7. สกลนคร	จำนวน	3,339	ครั้ง
8. ลำปาง	จำนวน	1,791	ครั้ง
9. ชลบุรี	จำนวน	1,629	ครั้ง
10. สมุทรปราการ	จำนวน	1,613	ครั้ง



1426 สายด่วน  
กรม สบส.



# งานอื่นๆ



ข้อมูล ณ วันที่ 30 มี.ค. 2565

## อสม. ตรวจสุขภาพ ผ่าน App. Smart อสม.



กรมสนับสนุนบริการสุขภาพ  
Department of Health Service Support

ข้อมูล ณ วันที่ 30 มี.ค. 65 จาก App. Smart อสม.

### จำนวน 29,350 ครั้ง

จังหวัดที่ตรวจสุขภาพ จำนวน 77 จังหวัด

1. สกลนคร	จำนวน 3,548 ครั้ง
2. ลำปาง	จำนวน 2,937 ครั้ง
3. พิษณุโลก	จำนวน 2,457 ครั้ง
4. มหาสารคาม	จำนวน 2,208 ครั้ง
5. บุรีรัมย์	จำนวน 2,103 ครั้ง
6. ร้อยเอ็ด	จำนวน 2,100 ครั้ง
7. อุดรธานี	จำนวน 1,388 ครั้ง
8. แพร่	จำนวน 870 ครั้ง
9. ขอนแก่น	จำนวน 552 ครั้ง
10. พังงา	จำนวน 526 ครั้ง

**โปรแกรมตรวจสุขภาพ สำหรับ อสม. ตามช่วงอายุ**

**อสม. ทุกคน**

- 1. ตรวจ, ทดสอบ-วัดชีพจร**  
- ตรวจชีพจร - วัดความดันโลหิต - วัดอุณหภูมิ
- 2. ตรวจ, ตรวจสอบสุขภาพของตนเอง**  
- ตรวจสุขภาพ 7 ด้าน (Always) ได้แก่ - ตรวจความดันโลหิต - ตรวจระดับน้ำตาลในเลือด (FBS) - ตรวจระดับไขมันในเลือด (Total Cholesterol) - ตรวจระดับไขมันดี (HDL) - ตรวจระดับไขมันเลว (LDL) - ตรวจระดับไขมันไตรกลีเซอไรด์ (Triglyceride) - ตรวจระดับน้ำตาลในเลือด (FBS)
- 3. การตรวจหาความเสี่ยงโรคหัวใจ (ตาม อายุ 35 ปีขึ้นไป)**  
- ตรวจวัดความดันโลหิต (ตามเกณฑ์) - ตรวจระดับน้ำตาลในเลือด (ตามเกณฑ์) - ตรวจระดับไขมันในเลือด (ตามเกณฑ์) - ตรวจระดับไขมันดี (ตามเกณฑ์) - ตรวจระดับไขมันเลว (ตามเกณฑ์) - ตรวจระดับไขมันไตรกลีเซอไรด์ (ตามเกณฑ์)
- 4. กรณี ตรวจพบความผิดปกติ (โรคหัวใจ)**  
- ให้คำแนะนำและปรึกษาแพทย์ - ส่งต่อให้แพทย์ - ส่งต่อให้แพทย์

**7 ขั้นตอน**

กรอกแบบสอบถาม ตรวจสอบสุขภาพสำหรับ อสม. ในแอปพลิเคชัน **Smart อสม.**

1. ดาวน์โหลดแอปพลิเคชัน
2. ลงทะเบียน
3. กรอกแบบสอบถาม
4. ตรวจสอบสุขภาพ
5. รับผล
6. ปรึกษาแพทย์
7. ติดตามผล

ความดันโลหิต, เบื้องหน้า, ไขมัน, ไขมันดี, ไขมันเลว, ไขมันไตรกลีเซอไรด์, ไขมันดี (HDL), ไขมันเลว (LDL), ไขมันไตรกลีเซอไรด์ (Triglyceride), ไขมันดี (HDL), ไขมันเลว (LDL), ไขมันไตรกลีเซอไรด์ (Triglyceride)

1426 สายด่วน  
นสพ. สสอ.



# งานอื่นๆ



ข้อมูล ณ วันที่ 29 มี.ค. 2565

## ร้อยละกลุ่มเป้าหมาย 607 ได้รับวัคซีนโควิด 19 รายจังหวัด (กลุ่มผู้สูงอายุ 60 ปีขึ้นไป และผู้ที่มีโรคประจำตัว)

ที่มา รายงานสถานการณ์ให้บริการฉีดวัคซีนโควิด 19  
โดยกระทรวงสาธารณสุข ข้อมูล ณ วันที่ 29 มี.ค. 65

ร้อยละกลุ่มเป้าหมาย 607 ได้รับวัคซีนทั่วประเทศ (76 จังหวัด)

เข็ม 1 ร้อยละ 75.82 (11,565,123 คน)    เข็ม 2 ร้อยละ 72.86 (11,113,376 คน)

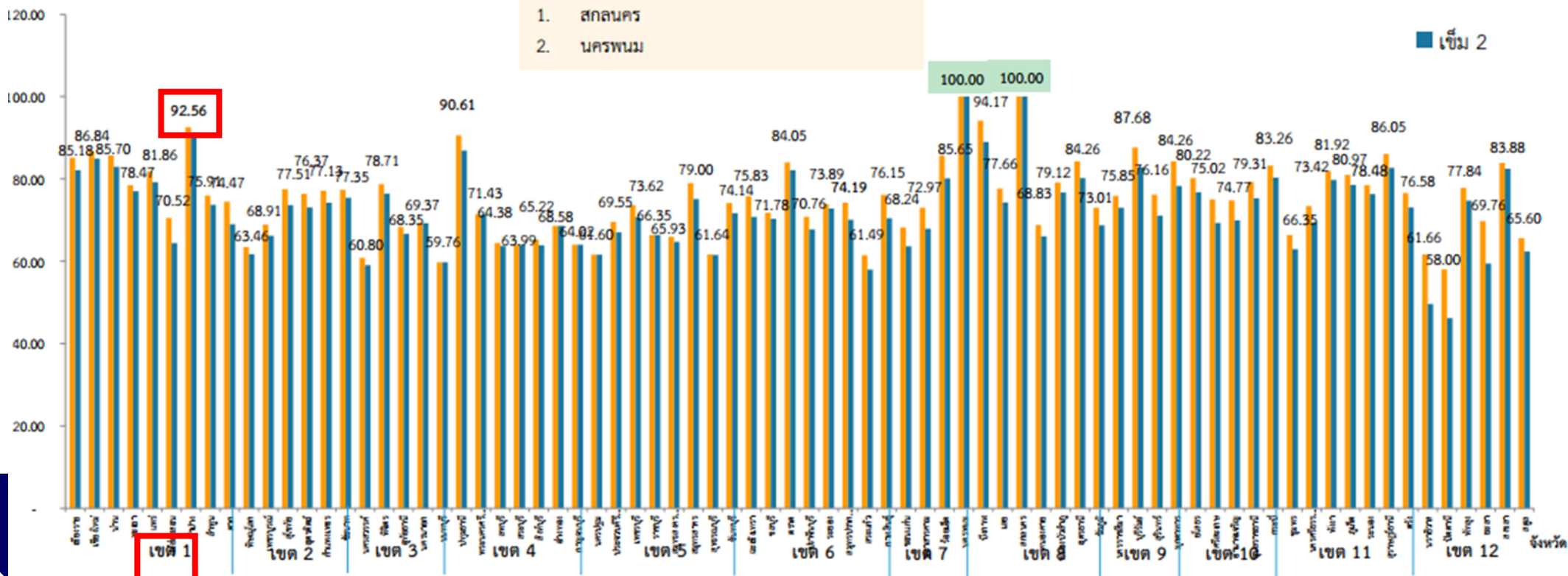
ร้อยละ

จังหวัดที่ได้รับวัคซีน เข็มที่ 1  
ครอบคลุมตามกลุ่มเป้าหมาย ดังนี้

1. สกลนคร
2. นครพนม

\*\*หมายเหตุ : มีการปรับเป้าหมาย

■ เข็ม 1  
■ เข็ม 2





# งานอื่นๆ



ข้อมูล ณ วันที่ 9 มี.ค. 2565

## ร้อยละ อสม. ที่ได้รับวัคซีนโควิด 19 จำแนกรายเขตสุขภาพ

ข้อมูล ณ วันที่ 9 มี.ค. 65 จาก MOPH Immunization Center

หมายเหตุ เปรียบเทียบกับจำนวน อสม. ทั้งหมด

### ร้อยละ อสม. ที่ได้รับวัคซีนทั่วประเทศ (77 จังหวัด)

**เข็ม 1 ร้อยละ 97.49 (1,042,075 คน)**
**เข็ม 2 ร้อยละ 95.52 (1,020,999 คน)**
**เข็ม 3 ร้อยละ 53.04 (566,972 คน)**





# งานอื่นๆ



## -ผลการคัดเลือก อสม. ระดับ เขต ภาค ชาติ ประจำปี 2565

### ระดับเขต

1. นายนิคม หล้าแยงแก้ว
2. นางสุภาภรณ์ เครือติงมา
3. นางปิยะนาถ ไหม่มมา
4. นางฉัตรทิศา อินอื้น
5. นายชุม ไชยโยง
6. นางสิริพรรณ ติงวงศ์
7. นางสาวแสงดาว จันทบ
8. นางสาวจารุวรรณ กาทองทุ่ง

- จังหวัดแพร่
- จังหวัดลำปาง
- จังหวัดพะเยา
- จังหวัดพะเยา
- จังหวัดน่าน
- จังหวัดพะเยา
- จังหวัดลำปาง
- จังหวัดแพร่

- สาขาการเฝ้าระวัง และป้องกันโรคติดต่อ
- สาขาสุขภาพจิตชุมชน
- สาขาการป้องกันและแก้ไขปัญหายาเสพติดในชุมชน
- สาขาการคุ้มครองผู้บริโภคด้านสุขภาพ
- สาขาภูมิปัญญาท้องถิ่นด้านสุขภาพ
- สาขาการป้องกันและแก้ไขปัญหายาเสพติดในชุมชน
- สาขาการจัดการสุขภาพชุมชนและอนามัยสิ่งแวดล้อม
- สาขาทันตสุขภาพ

### ระดับภาค

1. นางถนอม อ้อยหวาน
2. นางยุภาวรรณ จันทรแก้ว
3. นายจำรัส คำใจ

- จังหวัดพะเยา
- จังหวัดลำปาง
- จังหวัดลำพูน

- สาขาการบริการในศูนย์สาธารณสุขมูลฐานชุมชน (ศสมช.) และการสร้างหลักประกันสุขภาพ
- สาขานมแม่อนามัยแม่และเด็ก
- สาขาการป้องกันและควบคุมโรคไม่ติดต่อ

### ระดับชาติ

1. นายสุวิทย์ ธรรมพันธ์

- จังหวัดแม่ฮ่องสอน

- สาขาการส่งเสริมสุขภาพ

# ปัญหาและอุปสรรค



1. การดำเนินงานสุขศึกษาและงานสุขภาพภาคประชาชนมีการดำเนินงานและบันทึกข้อมูลยังไม่ตามเกณฑ์ที่กำหนด เนื่องจากสถานการณ์การระบาดของโรคไวรัสโคโรนา 2019 (COVID-19) จึงทำดำเนินงานไม่ตามแบบแผน และไม่สามารถบันทึกข้อมูลได้ตามที่กำหนด



2. บางพื้นที่บางจังหวัดมีการเปลี่ยนผู้รับผิดชอบงาน ทำให้ขาดการประสานงานที่ต่อเนื่อง และบางพื้นที่ไม่มีผู้รับผิดชอบหลักที่ชัดเจน



3. บางตัวชี้วัดของกรมสนับสนุนบริการสุขภาพไม่ได้เป็นตัวชี้วัดหลักของพื้นที่ทำให้ยากต่อการดำเนินงาน อีกทั้งงบประมาณในการดำเนินงานค่อนข้างจำกัด และไม่ครอบคลุมกับพื้นที่เป้าหมาย

**THANK**

**YOU**